

PLANTA SÓTANO



Universidad de Valladolid

**Uva**  
Unidad Técnica de Arquitectura  
Pz. Santa Cruz 6. 47002 983 423718

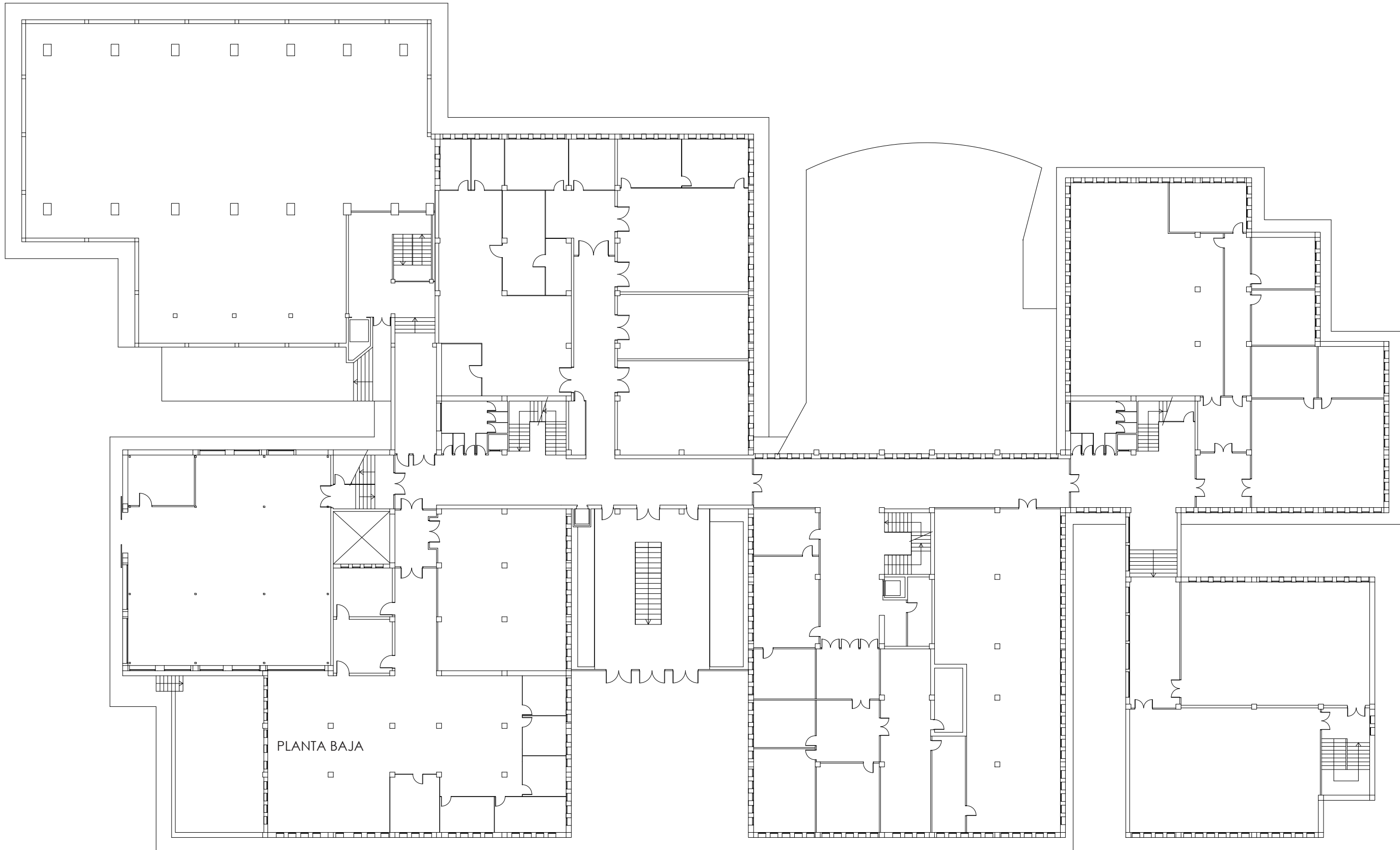
El sede Francisco Mendizabal

Información  
Arquitectónica

enero 2015



E:



PLANTA BAJA



Universidad de Valladolid

Unidad Técnica de Arquitectura  
Pz. Santa Cruz 6. 47002 983 423718

El sede Francisco Mendizabal

Información  
Arquitectónica

enero 2015



E:



PLANTA PRIMERA



Universidad de Valladolid

Uva  
Unidad Técnica de Arquitectura  
Pz. Santa Cruz 6. 47002 988 423718

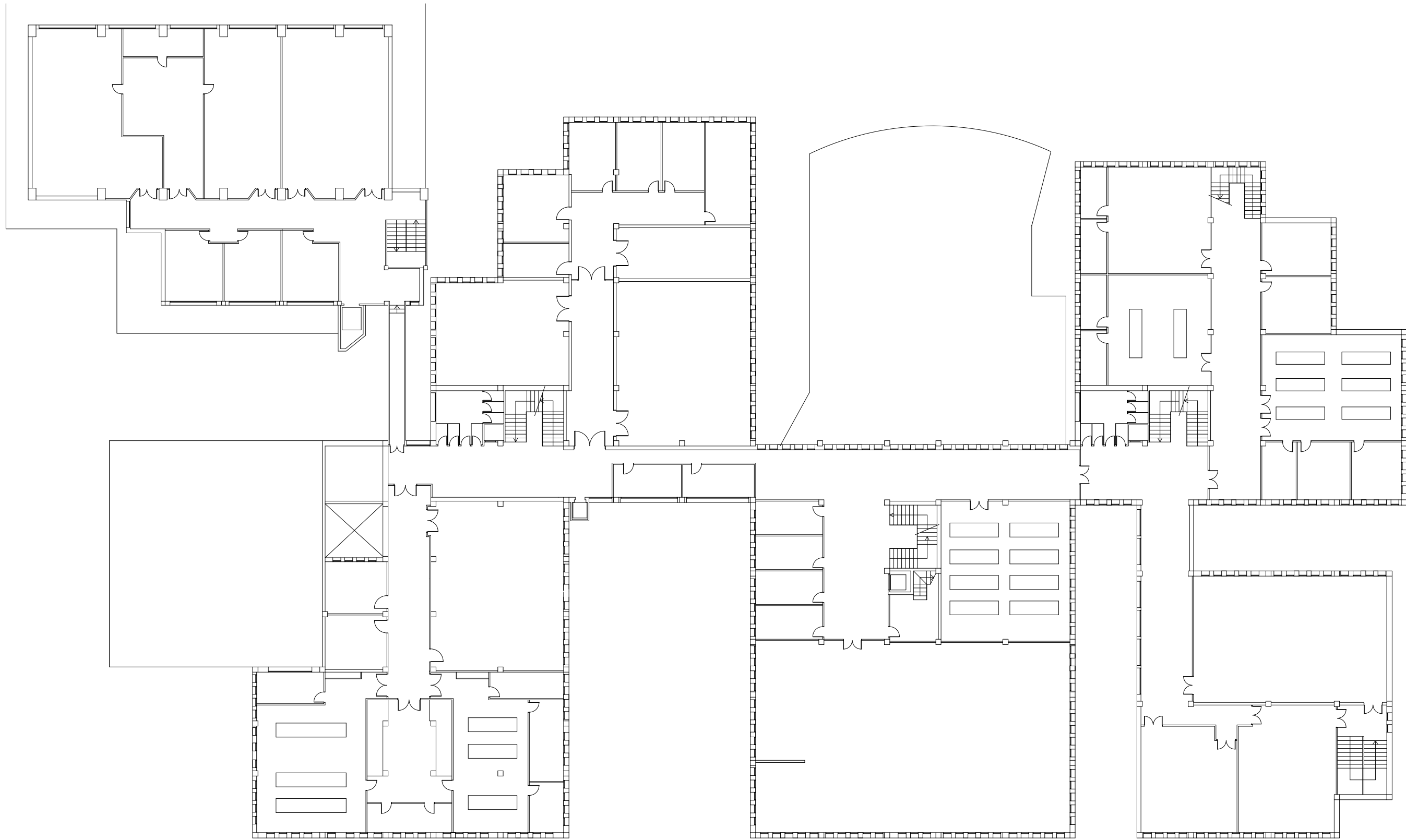
El sede Francisco Mendizabal

Información  
Arquitectónica

enero 2015



E:



PLANTA SEGUNDA



Universidad de Valladolid

Unidad Técnica de Arquitectura  
Pz. Santa Cruz 6. 47002 983 423718

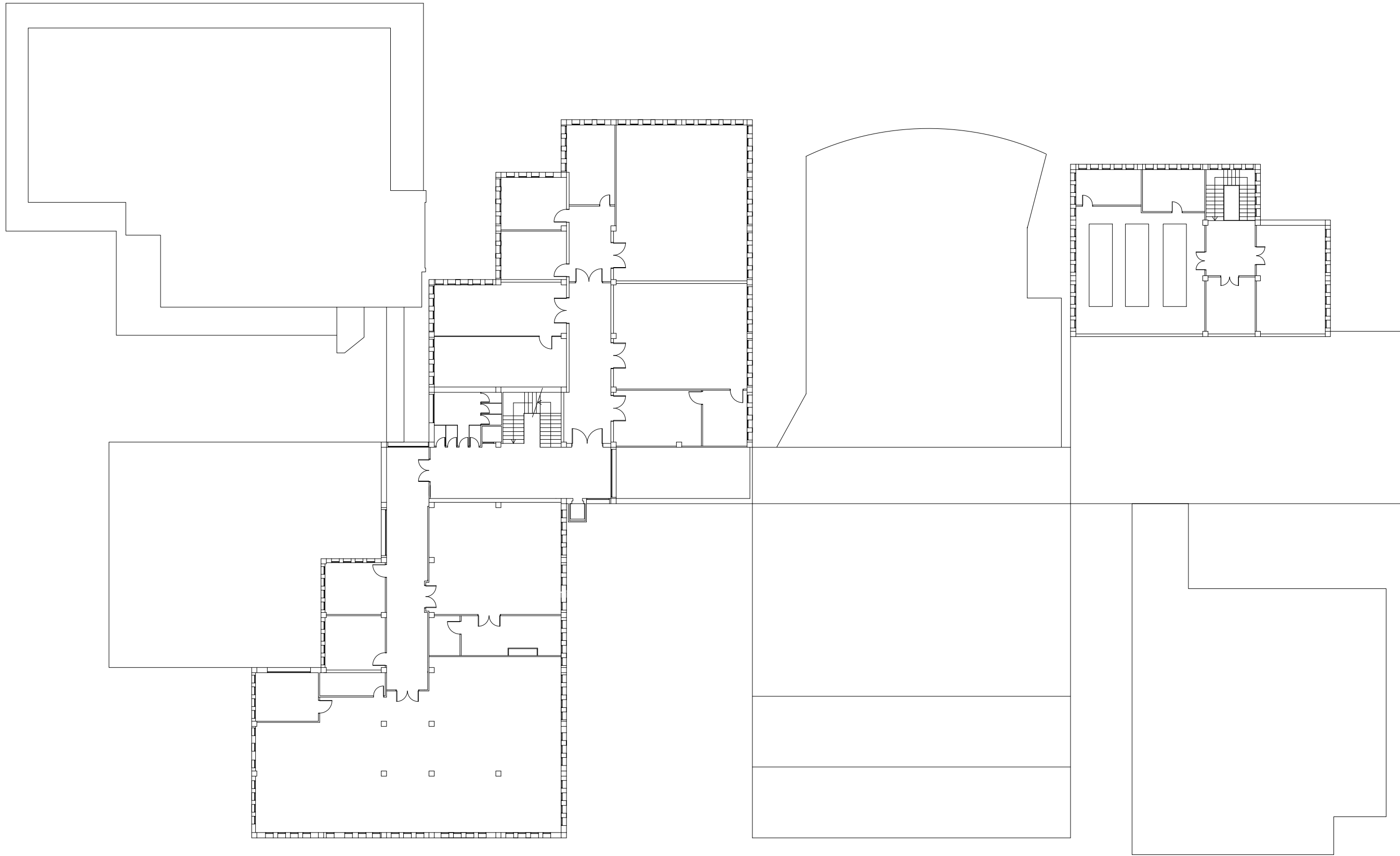
El sede Francisco Mendizabal

Información  
Arquitectónica

enero 2015

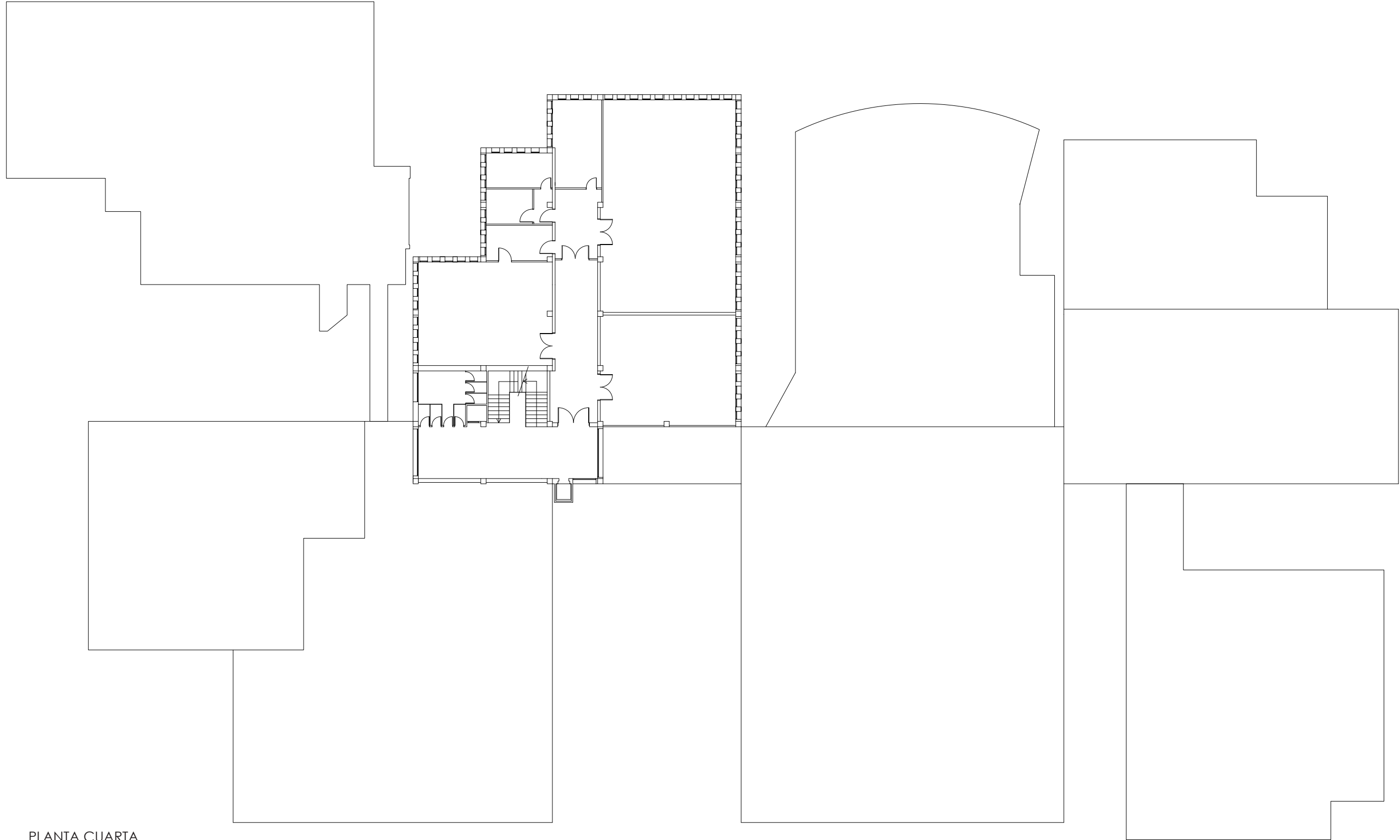


E:



PLANTA TERCERA





PLANTA CUARTA



Universidad de Valladolid

Uva  
Unidad Técnica de Arquitectura  
Pz. Santa Cruz 6. 47002 988 423718

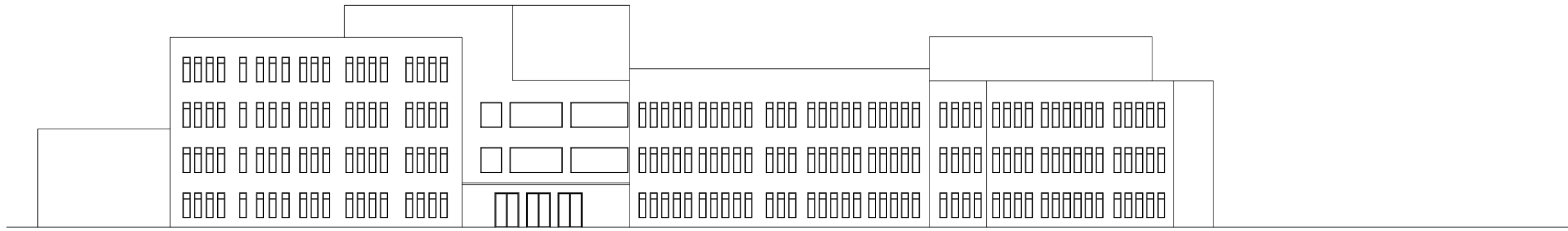
El sede Francisco Mendizabal

Información  
Arquitectónica

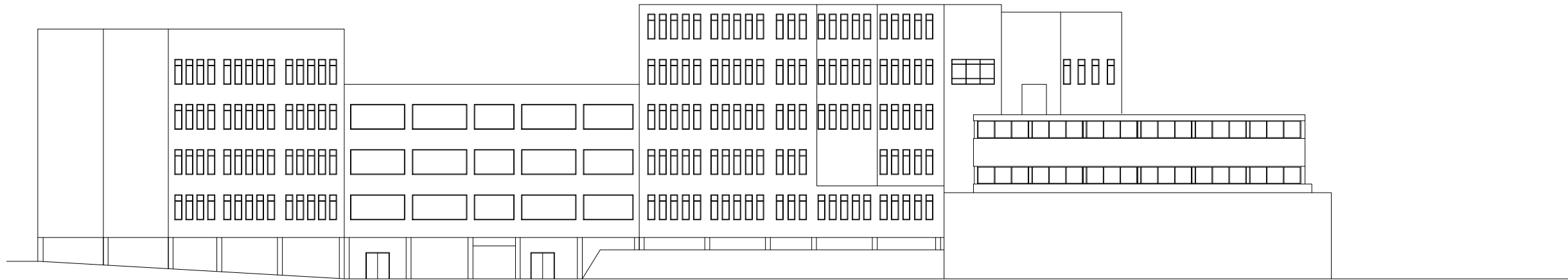
enero 2015



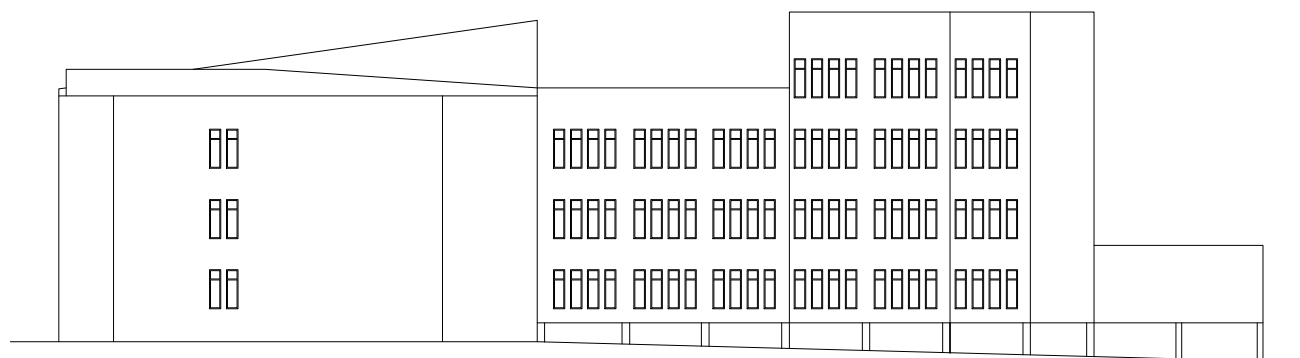
E:



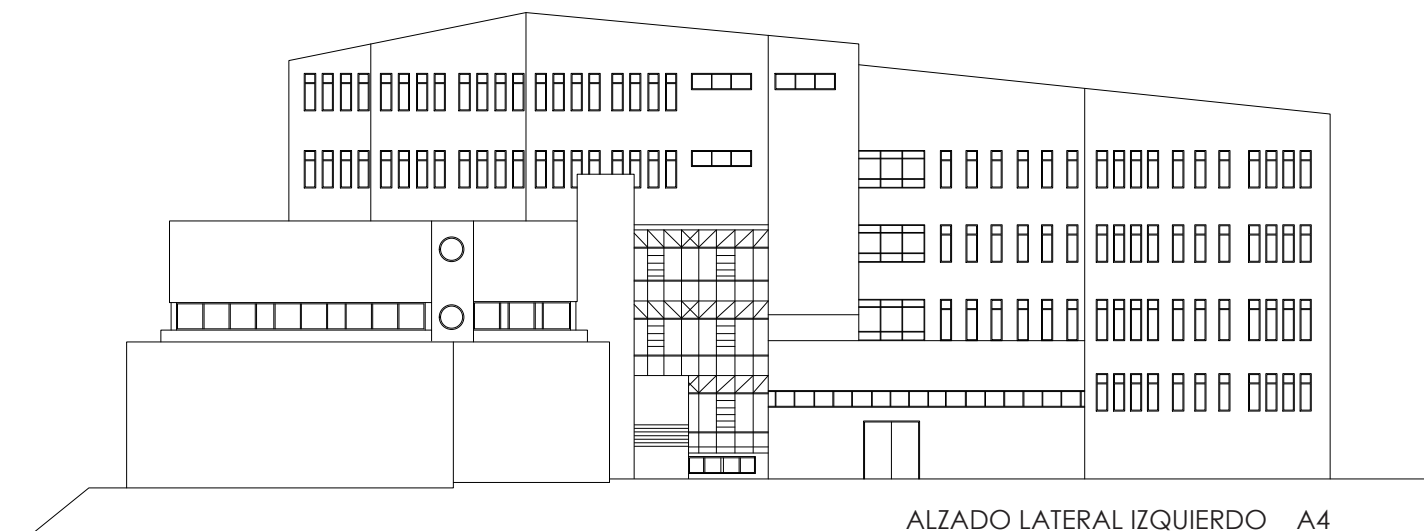
ALZADO PRINCIPAL A1



ALZADO POSTERIOR A2



ALZADO LATERAL DERECHO A3



ALZADO LATERAL IZQUIERDO A4

